

Herzlich willkommen!

Informationen für Tagesgäste im MeridianSpa Sophienhof.

Wo finden Sie was?

Ebene 2

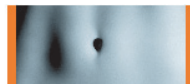
- Cardio-Bereich
- Loft 1
- Loft 2 (*SPINNING*[®])

Ebene 1

- Rezeption (Check-in/Check-out)
Zugang zum AMAYĀNA (Ebene 2)
Beauty, Massage, Ayurveda
- Mitglieder- und Gästebetreuung
- Meridini Kinderbetreuung
- Gesundheitspraxis
- Bistro
- Dachterrasse
- Toiletten
- Gerätebereich
- Umkleiden (inklusive Solarien)
Zugang zum Wellness-Bereich
 - Relax-Pool
 - Saunen
 - Ruheräume
 - Dachterrasse
 - Außensauna

Unterebene

- Gerätebereich/Krafttraining
- Spirit Loft



Damit Sie Ihre Stunden im MeridianSpa entspannt genießen können, bitten wir Sie, folgende Hinweise zu beachten:

Allgemeines

- Sie haben freie Schrankwahl. Mit Ihrem Chiparmband können Sie Ihren Schrank öffnen und schließen. Bitte tragen Sie dieses immer gut sichtbar am Handgelenk.
- Sie können bar oder mit EC-Karte zahlen.
- Das Rauchen ist nur auf der Dachterrasse an dem dafür vorgesehenen und gekennzeichneten „Raucherpunkt“ gestattet.
- Für die Nutzung der Solarien benötigen Sie 2 €-Wertmarken, die Sie an der Rezeption erhalten.
- Die Nutzung von Handy und Laptop ist ausschließlich im Rezeptions- und Bistro-Bereich gestattet.
- Im Parkhaus parken unsere Tagesgäste bis zu 4 Stunden pauschal für 1,50 €, für jede weitere Stunde gilt der Parkhaustarif.

Wellness-Bereich

- Im Wellness-Bereich ist das Tragen von Badeschuhen Pflicht! Keine dabei? An der Rezeption können Sie günstige Schuhe kaufen.
- Bitte nehmen Sie nur Kulturtaschen mit in den Wellness-Bereich.
- Die Saunen sind textilfrei zu nutzen. Im Relax-Pool ist es Ihnen freigestellt, Badebekleidung zu tragen. Bitte duschen Sie vor Betreten des Pools.
- Für den Saunabesuch benötigen Sie ein großes Handtuch. Bademantel und Handtücher können Sie gegen Gebühr ebenfalls an der Rezeption ausleihen.
- Bitte richten Sie sich nach den allgemeinen Wellness-Regeln (siehe Infotafel).
- Das Mitbringen von Speisen ist nicht gestattet.

Fitness-Bereich

Die Nutzung des Geräte- und Kursbereiches ist unseren Mitgliedern vorbehalten. Wenn Sie Interesse an einer Mitgliedschaft oder einem Probetag haben, wenden Sie sich bitte an einen Mitarbeiter an der Rezeption.

AMAYĀNA

Sie möchten eine Beauty-, Massage- oder Ayurveda-Behandlung buchen? Für eine Beratung und Terminvereinbarung wenden Sie sich bitte an die Rezeption.

Wir wünschen Ihnen einen angenehmen Aufenthalt!

Ihr MeridianSpa Sophienhof